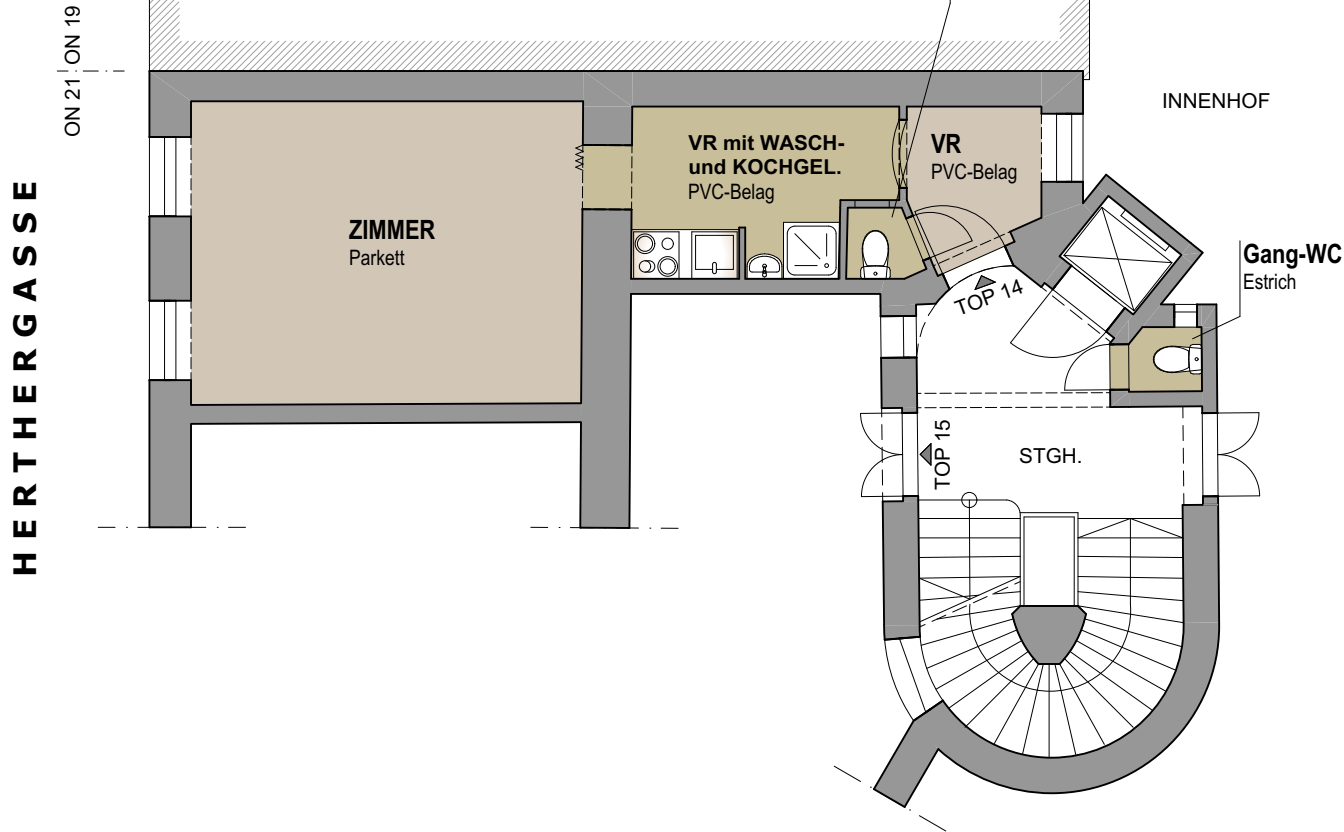


VERMARKTUNGSPLAN

1120 WIEN
WOLFGANGGASSE 33
3. OBERGESCHOSS
TOP 14



einrichtungsvorschlag ist nicht vertragsgrundlage, einrichtungsgegenstände bzw. sanitärgegenstände zeigen nur die mögliche situierung der möblierung. die in den plänen vorhandenen abmessungen sind nicht für die bestellung von einbaumöbeln verwendbar - naturmasse erforderlich.



GRUNDRISS
3. OBERGESCHOSS - Top 14



M 1:100 bei format A4

planverfasser



CAD Office Müllner GmbH
Wienerstraße 30/4
2320 Schwechat
www.cadoffice.at

Die Aufteilung der Räume sowie die Berechnung der Nutzflächen dieses Vermarktungsplanes erfolgen auf Grundlage des Bestandsplanes vom 09.02.2023.

NP

stand
09.02.2023