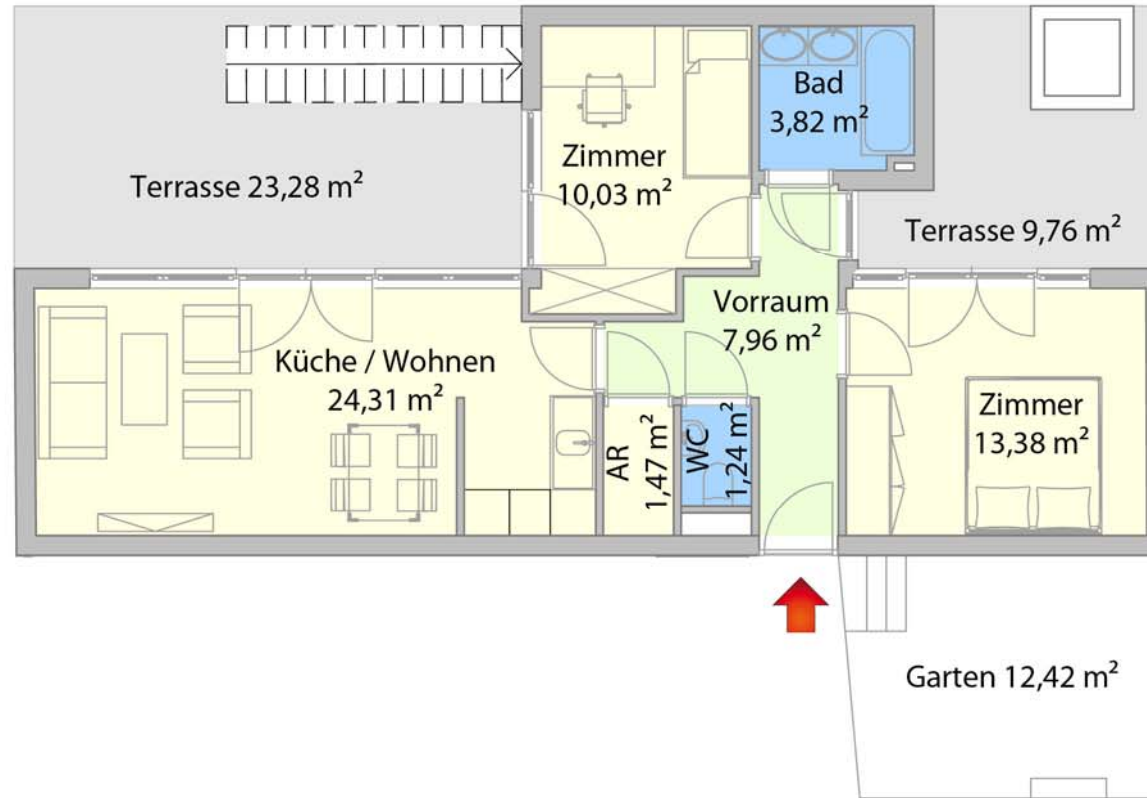


1160 Wien; DEGENGASSE 23



Planstand: April 2009, geringfügige Planänderungen vorbehalten

TOP 2

WNFL: 62,21 m²
 TERRASSE: 33,04 m²
 GARTEN: 12,42 m²

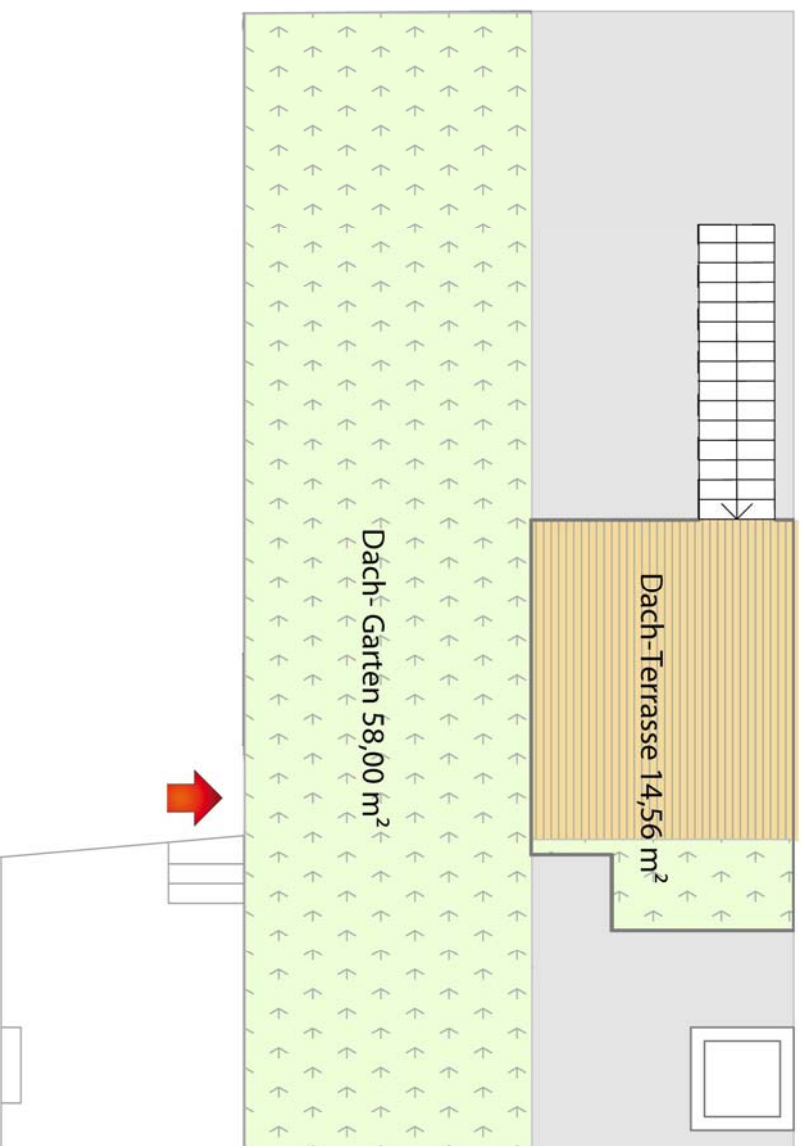
APRIL 2009 M 1:100

ERDGESCHOSS



 WIENER PRIVATBANK

1160 Wien; DEGENGASSE 23



Planstand: April 2009, geringfügige Planänderungen vorbehalten

TOP 2

WNFL: 62,21 m²
DACH-TERRASSE: 14,56 m²
DACH-GARTEN: 58,00 m²

APRIL 2009 M 1:100

1 STOCK



WIENER PRIVATBANK